

# Système de stockage de granulats à Müllheim TG

Suisse



## Données du projet

Maître d'ouvrage:	Bundesamt für Strassen ASTRA Schweiz
Architecture:	ammann partner ag Stein AR
Type de projet:	Centrales à saumure, Silos en bois, Solutions complètes, Technique de convoyage
Lieu:	Müllheim
Pays:	Suisse

## Données de construction

Produit/Composante	Technique de convoyage, Techniques de mesure et de pesage, Système de conduits, Silo rond, Cuves de dissolution du sel, Silo pour cuve de dissolution, Réservoirs de saumure, Système de technique de commande
Modèle/Type	Systèmes d'automatisation, Plate-forme de toit en acier galvanisé à chaud, Trémie électrique et réglable en hauteur, Batteur en chêne, Échelle en acier galvanisé à chaud, Convoyeur de renvoi mobile, Système de gestion du stock de sel, Spot LED avec détecteur de mouvement, Silo pour cuve de dissolution Vario, Coulisser avec chauffage de la trémie, Chauffage de la trémie et du miroir, Construction en acier galvanisé à chaud et duplexé, Vibreur à masses rotatives non équilibrées, Miroir de chargement, Cône de distribution, Écran ultra automatique
Volume	2 x 400
Biens stockés	Sel, Saumure

## Informations Silo

Volume du silo:	800m <sup>3</sup>
Hauteur du silo:	19.18m
Hauteur totale:	7.90m
Largeur du passage:	6.42m
Hauteur totale:	4.50m

## Informations Sole

Volume Sole:	40m <sup>3</sup>
Diamètre conteneur:	3.00m
Hauteur avec toiture:	6.65m

## Description du projet

Près de Müllheim en Thurgovie, une installation de silos a été construite avec deux silos circulaires en bois d'un volume de 400m<sup>3</sup> chacun. Les silos à sel sont fabriqués en bois de mélèze et reposent sur une base en acier duplex. De plus, toute l'installation est automatisée et peut être surveillée par le gestionnaire de sel.

L'installation de silos de stockage de granulats est en outre équipée d'une installation de dissolution de sel en silo Vario. La saumure ainsi produite est transportée vers des réservoirs de stockage externes via une commande de pompe.

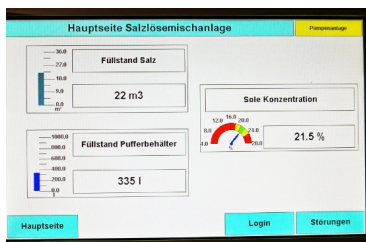
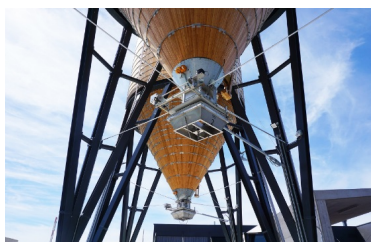
# Système de stockage de granulats à Müllheim TG

Suisse



Steuerschränk und Pumpe der Salzlöseanlage Vario

Verwiegung mit Dehnmessstreifen und Wärmeschutz



Silotrichter mit höhenverstellbarem Windsack, Unwuchtrüttler und Klopfer aus Eichenholz

Bedieneinheit der Soleanlage



Rundsilos mit je 400m<sup>3</sup> Volumen aus Lärchenholz

Feuerverzinktes Dachpodest aus Stahl