

Immeuble de construction hybride en bois-béton

Wasserbillig, LU



Données du projet

Maître d'ouvrage	Blumer-Lehmann Sàrl, Wasserbillig, LU
Architecture	FAT Architects
Type de projet	Construction d'immeuble collectif
Type de construction	Construction à ossature bois
Prestations	Construction en bois
Propres produits	Terrassen
Réalisation	2020-2022
Lieu	Wasserbillig
Pays	Luxembourg

Vivre dans un immeuble durable et écologique avec vue sur la Moselle

L'immeuble collectif moderne «Säntis» est situé sur un versant ensoleillé dans un ancien vignoble à Wasserbillig (Luxembourg) et offre une vue magnifique sur la vallée de la Moselle et les vignes.

L'immeuble collectif de quatre étages comprend quatre grands appartements luxueux en duplex (2 appartements en rez-de-jardin et 2 penthouses). Les murs en contact direct avec le sol ainsi que les cages d'ascenseur et les caves ont été construits en dur.

Au sein de ce complexe résidentiel Säntis, les propriétaires vivent confortablement dans des appartements en duplex, chacun offrant un accès privé par un escalier en bois. Les 2 penthouses disposent tous deux d'un vaste toit-terrasse et les 2 autres appartements ont un accès privé au jardin. Directement accessibles par ascenseur, tous les appartements sont adaptés aux fauteuils roulants et aux personnes handicapées.

Le bâtiment est conçu comme une construction à ossature bois (sans panneaux OSB), avec des plafonds apparents en composite bois-béton de grande qualité. La façade de l'immeuble d'habitation est constituée de panneaux de fibres de bois écologiques recouverts d'un enduit. Avec sa construction durable et son approvisionnement en énergie grâce à des panneaux photovoltaïques et à une pompe à chaleur à sonde géothermique, le bâtiment aspire à obtenir la certification luxembourgeoise de la durabilité LENOZ.

Contact particulier

info@blumer-lehmann.com
blumer-lehmann.com

L'univers fascinant du bois

Immeuble de construction hybride en bois-béton

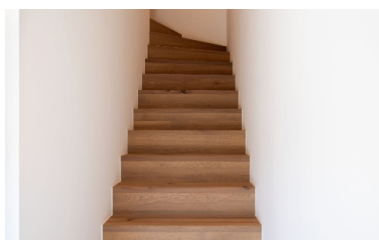
Wasserbillig, LU



Les appartements avec jardin de l'immeuble collectif Sântis ont un accès direct au jardin avec une vue magnifique.



À l'intérieur, le bois apparent crée une ambiance chaleureuse. A l'extérieur, la vue sur les vignobles fascine.



Un effet stylé : l'aménagement intérieur avec des matériaux de qualité et une combinaison de couleurs raffinée.

Dans les appartements avec jardin et les penthouses, un escalier en bois relie les deux étages.

Immeuble de construction hybride en bois-béton

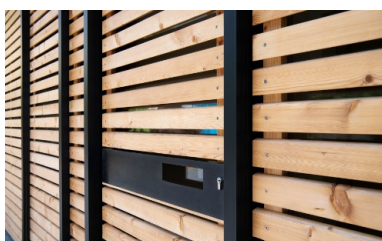
Wasserbillig, LU



La face arrière de l'immeuble donne une impression de modernité et de sobriété avec ses garages et ses entrées en bois.



Façade conçue avec style et rigueur dans un mélange de matériaux, avec de grandes fenêtres.



À l'intérieur comme à l'extérieur, le bois donne le ton de l'architecture