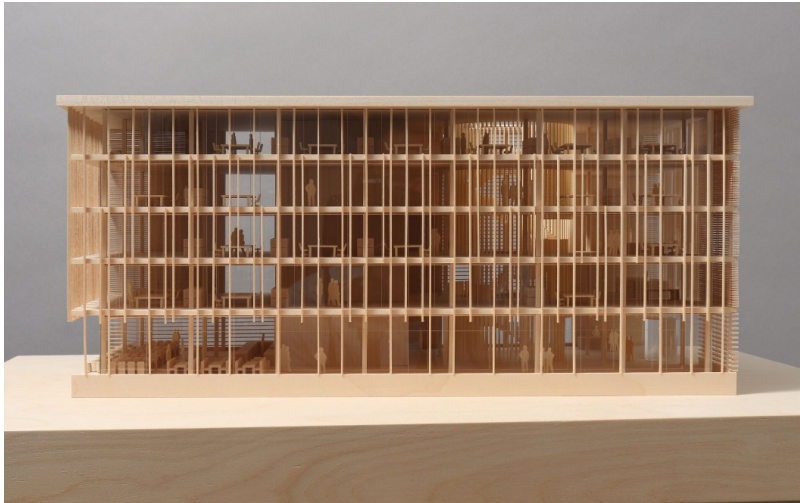


# Stammhaus Blumer Lehmann

Gossau, CH



## Projektdaten

Bauherrschaft	Blumer-Lehmann AG
Architektur	K&L Architekten AG
Projektart	Büro und Verwaltung
Bauweise	Holzelementbau, Free Form
Leistungen	GU
Ausführung	2022-2024
Ort	Gossau
Land	Schweiz

## Neues Empfangs- und Bürogebäude auf dem Erlenhof

Das zukünftige Stammhaus von Blumer Lehmann wird ein aussergewöhnlicher Holzbau mit frei geformter Treppe als Eyecatcher. Die Entwürfe für das neue Büro- und Empfangsgebäude am Hauptsitz in Gossau stammen von K&L Architekten.

Eine grosszügige Eingangshalle, ein Veranstaltungsraum, eine Cafeteria mit angeschlossener Terrasse und 180 Arbeitsplätze werden im neuen Büro- und Empfangsgebäude Platz finden. Das Herzstück des imposanten viergeschossigen Holzbaus ist die zentrale Freiform-Treppe, die in Zusammenarbeit mit den Instituten ICD/IKTE der Universität Stuttgart entsteht. Zweischichtige Holzelemente – sogenannte Bilayer – geben der Treppe die gewünschte geschwungene Form. Wie ein moderner Baumstamm windet sie sich nach oben und verbindet die vier Geschosse miteinander.

Auch in der Fassadengestaltung zeigt sich der Holzbau markant und ansprechend. Vorgelagerte Balkone mit vertikalen Lisenen sorgen für einen natürlichen Sonnenschutz und werden dort, wo mehr Sonnen- und Sichtschutz erforderlich ist, durch Holstapelelemente ergänzt. Die Klimatisierung des Gebäudes erfolgt über Lüftung und Nachtauskühlung mittels Lüftungsflügeln und nutzt aktivierte Pfähle, um dem Erdreich Wärme zu entziehen bzw. in das Erdreich abzuführen.

## Direkter Kontakt



### Martin Looser

Geschäftsführer Holzbau | Free Form | International  
Mitglied der Unternehmensleitung

T +41 71 388 58 28

[martin.looser@blumer-lehmann.com](mailto:martin.looser@blumer-lehmann.com)