

# Mehrfamilienhaus in Holz-Beton-Hybridbauweise



Wasserbillig, LU



## Projektdaten

Bauherrschaft	Blumer-Lehmann Sàrl, Wasserbillig, LU
Architektur	FAT Architects
Projektart	Wohnbau Mehrfamilienhaus
Bauweise	Holzelementbau
Leistungen	Holzbau
Eigene Holzprodukte	Terrassen
Ausführung	2020-2022
Ort	Wasserbillig
Land	Luxemburg

## Nachhaltig und ökologisch wohnen im Mehrfamilienhaus mit Moselblick

## Direkter Kontakt

Das moderne Mehrfamilienhaus „Säntis“ steht an sonniger Hanglage im ehemaligen Weinberg in Wasserbillig/Luxemburg und bietet Wohnen mit schönster Aussicht über das Moseltal und die Weinbaugebiete. Erstellt wurde der nachhaltige Holz-Beton-Hybridbau mit dem Holzbau-Know-how der Blumer-Lehmann AG.

Vier grosszügige und luxuriöse Duplexwohnungen – 2 Gartenwohnungen und 2 Penthouse-Wohnungen – finden im viergeschossigen Mehrfamilienhaus Platz. Das Wohnhaus ist ein moderner und technisch hochwertiger Holzbau. Die Wände mit Erdberührung sowie die Liftschächte und Kellerräume wurden in Massivbauweise erstellt. Somit erfüllt das Mehrfamilienhaus höchste Ansprüche an Qualität, Ausstattung und Holzbau-Technik.

In der Wohnanlage Säntis leben die Eigentümerinnen und Eigentümer komfortabel in zweigeschossigen Maisonette-Wohnungen mit jeweils innenliegender separater Erschliessung durch eine Holzterrasse. Die 2 Penthouses sind mit eigener grosser Attika-Terrasse und die 2 weiteren Wohnungen mit privatem Gartenzugang ausgestattet. Alle Wohnungen sind rollstuhlgerecht, barrierefrei und per Lift direkt zugänglich.

Das Gebäude ist als Holzrahmenbau - ohne OSB-Platten - mit hochwertigen sichtbaren Holz-Beton-Verbunddecken konzipiert. Die Fassade des Wohnbaus besteht aus verputzten ökologischen Holzfaserverleimplatten. Mit seiner nachhaltigen Bauweise und Energieversorgung mittels Photovoltaik und Erdsonden-Wärmepumpe strebt das Gebäude das Luxemburger Nachhaltigkeitszertifikat LENOZ an.

# Mehrfamilienhaus in Holz-Beton-Hybridbauweise

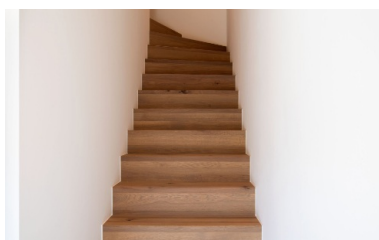
Wasserbillig, LU



Die Gartenwohnungen des Mehrfamilienhauses Söntis haben direkten Zugang in den Garten mit herrlicher Aussicht.



Im Innenraum schafft sichtbares Holz ein gemütliches Ambiente. Aussen fasziniert die Aussicht über die Weinberge.



Wirkt stylisch: der Innenausbau mit hochwertigen Materialien und edler Farbkombination.

In den Garten- und Penthouse-Wohnungen verbindet eine Holztreppe die beiden Stockwerke.

# Mehrfamilienhaus in Holz-Beton-Hybridbauweise



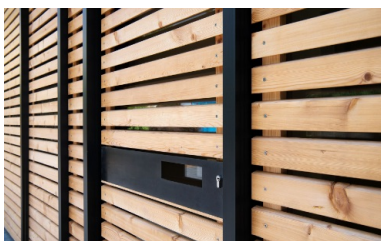
Wasserbillig, LU



Sehr modern und schlicht wirkt die Rückseite des Mehrfamilienhauses mit den in Holz gestalteten Garagen und Eingängen.



Stilvoll und stringent im Materialmix gestaltete Fassade mit grossen Fenstern.



Innen wie aussen setzt Holz Akzente in der Architektur